

*Vakwerkhotel
in Hochsauerland
te koop*



Vraagprijs: € 525.000,- excl. k.k.

Welkom op een plek waar wonen, werken en genieten samenkomen

Stel je eens voor...

Je opent 's ochtends het raam van je slaapkamer en een frisse bergbries stroomt naar binnen.

In de grote tuin hoor je het zachte ruisen van een riviertje dat speels door je tuin kabbelt. De zon piept langzaam tussen de bergen door terwijl de eerste gasten aanschuiven voor het ontbijt — ontspannen, vrolijk en vol zin in een nieuwe dag in de natuur.

Dit charmante, kleinschalige vakwerkhôtel in Hochsauerland -met 17 kamers en ruimte voor inpandige uitbreiding- is geen gewoon hôtel.

Het is een plek met karakter, warmte en eindeloze mogelijkheden.

Een plek waar gasten zich direct thuis voelen en waar jij elke dag opnieuw het verschil kunt maken.

Hier leef je op een plek waar anderen vakantie vieren.

Bijzonder hôtel wacht op nieuwe eigenaar

Verscholen in het groen, weg van de drukte maar dichtbij avontuur wacht dit bijzondere hôtel op een nieuwe eigenaar met een groot hart voor gastvrijheid.

Wandelaars vertrekken hier voor eindeloze routes door bossen en bergen.

Mountainbikers leven zich uit in het nabijgelegen bikepark.

En zodra de eerste sneeuwvlokken vallen, ligt het skigebied om de hoek.

En jij... jij biedt ze bij terugkomst warmte, gezelligheid en een plek om verhalen te delen.

Elk seizoen brengt nieuwe energie — en nieuwe gasten.

Binnen ademt het pand warmte en gastvrijheid

Sfeer en professionaliteit gaan hier moeiteloos samen:

- 17 sfeervolle kamers, elk comfortabel, met een eigen karakter en per lift bereikbaar. *Daarnaast is er inpandig nog ruimte aanwezig om de capaciteit eventueel uit te breiden, waardoor het hôtel de flexibiliteit biedt om mee te groeien met toekomstige wensen of speciale arrangementen.*
- Een professioneel uitgeruste keuken, met koelcel, droogstore en bijkeuken, klaar voor al je culinaire ambities
- Een authentieke Stube (ca. 20 pl.) waar gasten en dorpingen samenkomen voor een drankje en een goed verhaal
- Een ruime tuingerichte eetzaal (ca. 40 pl.) met separate buffetruijme, voor stevige ontbijtjes en smaakvolle diners
- Een gezellige spelletjeskamer met een verwarmd biljart
- Een uitnodigende hotelboetiek waar gasten rustig kunnen rondkijken tussen bijv. lokale specialiteiten, mooie streekproducten en kleine souvenirs — de perfecte plek om een tastbare herinnering aan hun verblijf mee naar huis te nemen.

Een ruim eigenaarsappartement; een echt thuis

En dan is er nog iets wat het extra bijzonder maakt: een ruim eigenaars-appartement. Jouw eigen plek in dit geheel, waar je je aan het einde van de dag terug kunt trekken in je lichte, comfortabele woonkamer van ca. 20 m², waar je kunt ontspannen en uitkijken over de omgeving. Aangrenzend ligt de ruime woonkeuken van ca. 30 m² – een plek waar je samen kunt koken, aan tafel kunt zitten en waar het al snel voelt als een echt thuis.

Het appartement beschikt daarnaast over vier ruime slaapkamers en twee badkamers, waardoor er meer dan genoeg ruimte is voor jezelf en je gezin.

En er is meer!

Er zijn nog enkele extra ruimtes én een afzonderlijk afsluitbaar appartement met drie kamers. Ideaal wanneer familie of vrienden op bezoek komen: zij hebben hun eigen plek, terwijl jullie toch dicht bij elkaar zijn.

Zo ontstaat een fijne balans: wonen op een plek die leeft, maar tegelijkertijd genieten van je eigen comfortabele thuisbasis.

Zo houd je werk en privé mooi in balans, terwijl je toch altijd dichtbij je gasten bent wanneer dat nodig is.

Bovendien beschikt het appartement over een privé-tuin van circa 200 m² — een intiem stukje groen waar je kunt ontspannen, genieten van de rust en je even helemaal terugtrekken.

Parkeren en bereikbaarheid

Op slechts circa 200 meter van het hotel vind je een bushalte, waardoor het hotel per openbaar vervoer uitstekend bereikbaar is.

Voor gasten die met de auto komen, zijn rondom het hotel ongeveer 15 eigen parkeerplaatsen beschikbaar, wat zorgt voor extra gemak en comfort.

De ligging aan een rustige, doodlopende straat maakt de plek bijzonder charmant: hier geniet je van privacy, stilte en ruimte, en voelt het alsof u even helemaal weg bent van de dagelijkse drukte.

Royale tuin: hier ontstaan de mooiste momenten

De royale tuin (ca. 3000m²) is een verhaal op zich.

Een groene oase met volwassen bomen, fijne terrasmogelijkheden en een idyllisch riviertje dat er rustig doorheen stroomt.

Hier ontstaan de mooiste momenten: lange zomeravonden, winterbarbecues onder een heldere sterrenhemel, kleine evenementen, yogaretraites of gewoon een ontspannen middag met een goed boek en een mooi glas wijn terwijl het water zachtjes voorbij kabbelt.

Recreatieve buitenruimte met volop mogelijkheden

Grenzend aan de tuin ligt een tennisbaan, die met een beetje liefde en aandacht weer in volle glorie hersteld kan worden.

Een plek die uitnodigt tot een sportief potje tennis op een zonnige middag, of gewoon als extra buitenruimte met volop mogelijkheden.

In ieder geval een prachtige extra voorziening die het recreatieve karakter van deze plek nog eens extra onderstreept.

Nieuw hoofdstuk

Met dit hotel koop je geen bedrijfspand; hier kies je voor een nieuw hoofdstuk.

Voor leven in de natuur, voor ondernemen met hart en ziel.

Voor het creëren van een plek waar mensen graag terugkomen.

Hier run je niet zomaar een hotel – hier kun je je eigen stempel op drukken en bouw je aan een plek met karakter.

Aan jouw eigen gastvrijheidsverhaal.

Contact

Neem gerust contact op voor meer informatie of een bezichtiging via

hotelinhochsauerlandtekoop@outlook.com

Wie weet sta jij hier binnenkort zelf, met de frisse berglucht in je longen en een tuin vol gasten die genieten van alles wat deze bijzondere plek te bieden heeft.



OMGEVING





KAMERS







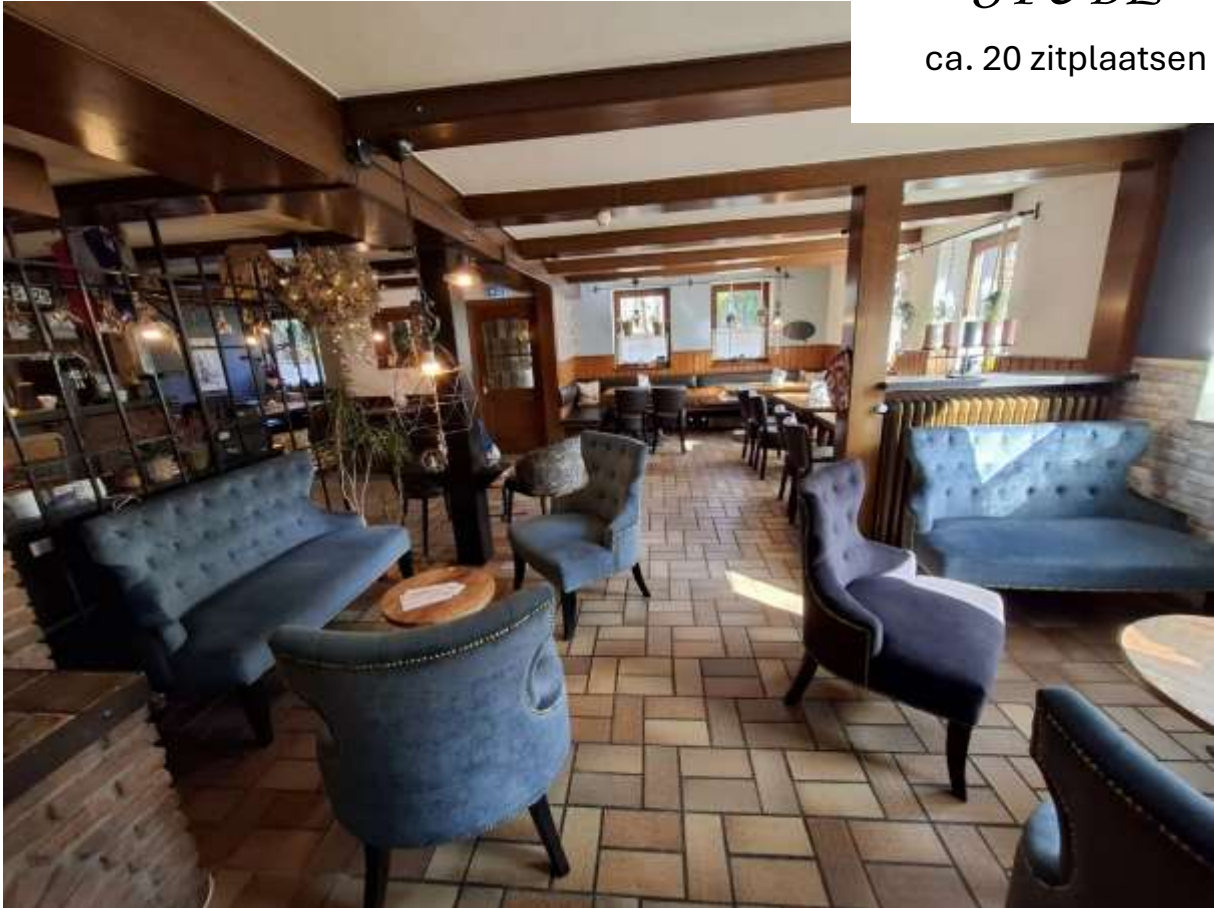






STUBE

ca. 20 zitplaatsen



Huiskamer

met verwarmd biljart



Eetzaal

ca. 40 zitplaatsen



Buffetruimte



Hotelboetiek
met nachtingang hotel



Keuken

met koelcel, droogstore
en bijkeuken



Hoteltuin

(ca. 3.000m²)
met terrassen, beekje en
tennisbaan





Privétuin

(ca. 200m²)

